

30 GEBURTSTAG

Vor 30 Jahren wurde das erste Wohnhaus der Lebenshilfe Rotenburg-Verden in der Straße Upp'n Kopp in Rotenburg eröffnet. **Das muss gefeiert werden.**

Wohnen mittendrin: Dieser wertvolle Grundsatz gilt für alle unsere Wohnangebote und begleitet seit der ersten Stunde unser Geschäftsfeld Wohnen & Leben. Stoßen Sie darauf mit uns an!

GEMEINSAM WACHSEN

Vieles hat sich in den 30 Jahren getan, aber die **Werte** sind die gleichen geblieben. **Gleichberechtigung, Geborgenheit und Selbstbestimmung** sind das Fundament unseres Geschäftsfeldes Wohnen & Leben.

Die Grundidee war, den Werkstattbeschäftigten der Lebenshilfe, die bis dahin vielfach zu Hause bei ihren Familien lebten, eigene Wohnangebote anzubieten. Seitdem haben sich **verschiedene Modelle** entwickelt, die eines gemein haben: Sie alle sorgen dafür, dass Menschen mit Beeinträchtigungen ein **selbstbestimmtes Leben** führen können. **Heute, morgen und in Zukunft.**

KONTAKTDATEN

FÜR FRAGEN UND ANREGUNGEN

QR-Code
scannen und uns
kennenlernen



04261 - 944355



Wohnen@LhRowVer.de



lebenshilfe-rotenburg-verden.de

ROTENBURG

**Geschäftsleitung
Wohnen & Leben**

Westerholzer Weg 1-3
27356 Rotenburg (Wümme)



04261 - 944355

**Kontakt- und
Beratungsstelle Rotenburg**

Große Straße 28-30
27356 Rotenburg (Wümme)



04261 - 4142864

VERDEN

**Aufnahme- und
Belegungsmanagement**

Clärenore-Stinnes-Straße 10
27283 Verden (Aller)



04231 - 9713868

**Kontakt- und
Beratungsstelle Verden**

Georgstraße 4
27283 Verden (Aller)



04231 - 7209814

Lebenshilfe
ROTENBURG • VERDEN



BEWEGEN UND VORANGEHEN

WIR BLICKEN MIT FREUDE AUF
UNSEREN WERDEGANG ZURÜCK



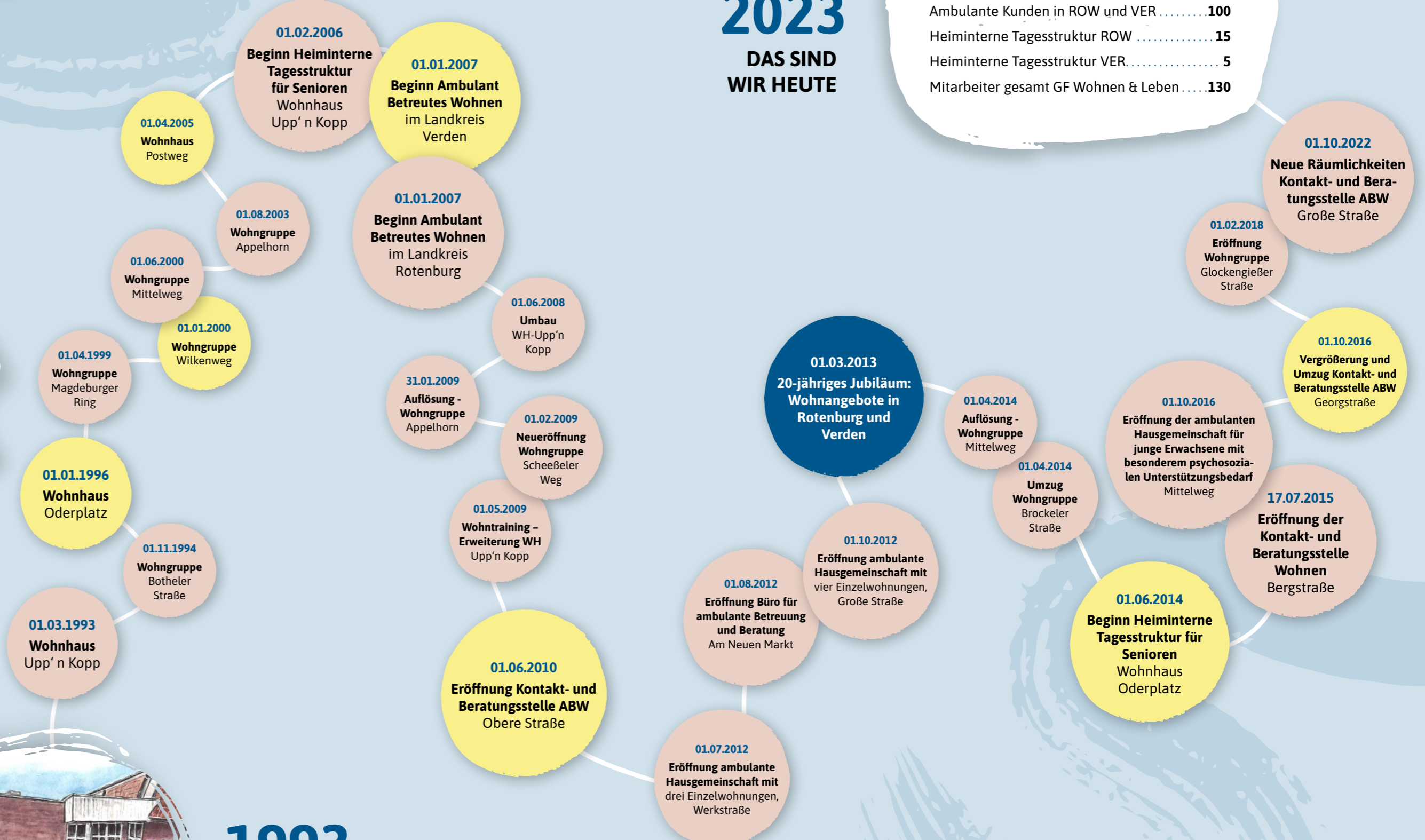
ROTENBURG

VERDEN



1993

WIE ALLES
BEGANN



2023

DAS SIND
WIR HEUTE

Plätze besondere Wohnform 113
 Ambulante Hausgemeinschaft Mittelweg 5
 Ambulante Kunden in ROW und VER 100
 Heiminterne Tagesstruktur ROW 15
 Heiminterne Tagesstruktur VER 5
 Mitarbeiter gesamt GF Wohnen & Leben 130

01.03.2013
20-jähriges Jubiläum:
Wohnangebote in
Rotenburg und
Verden